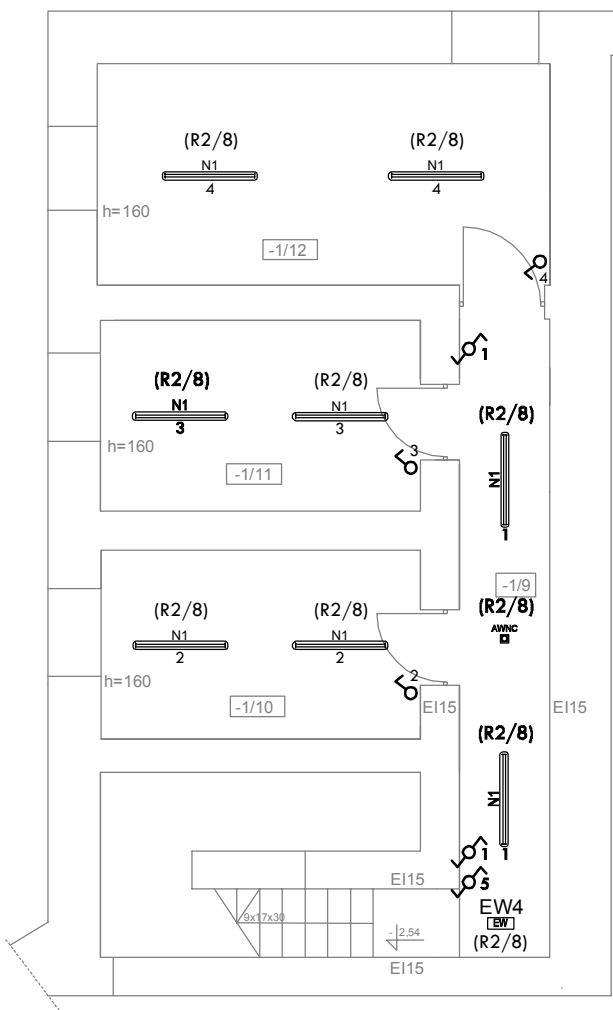
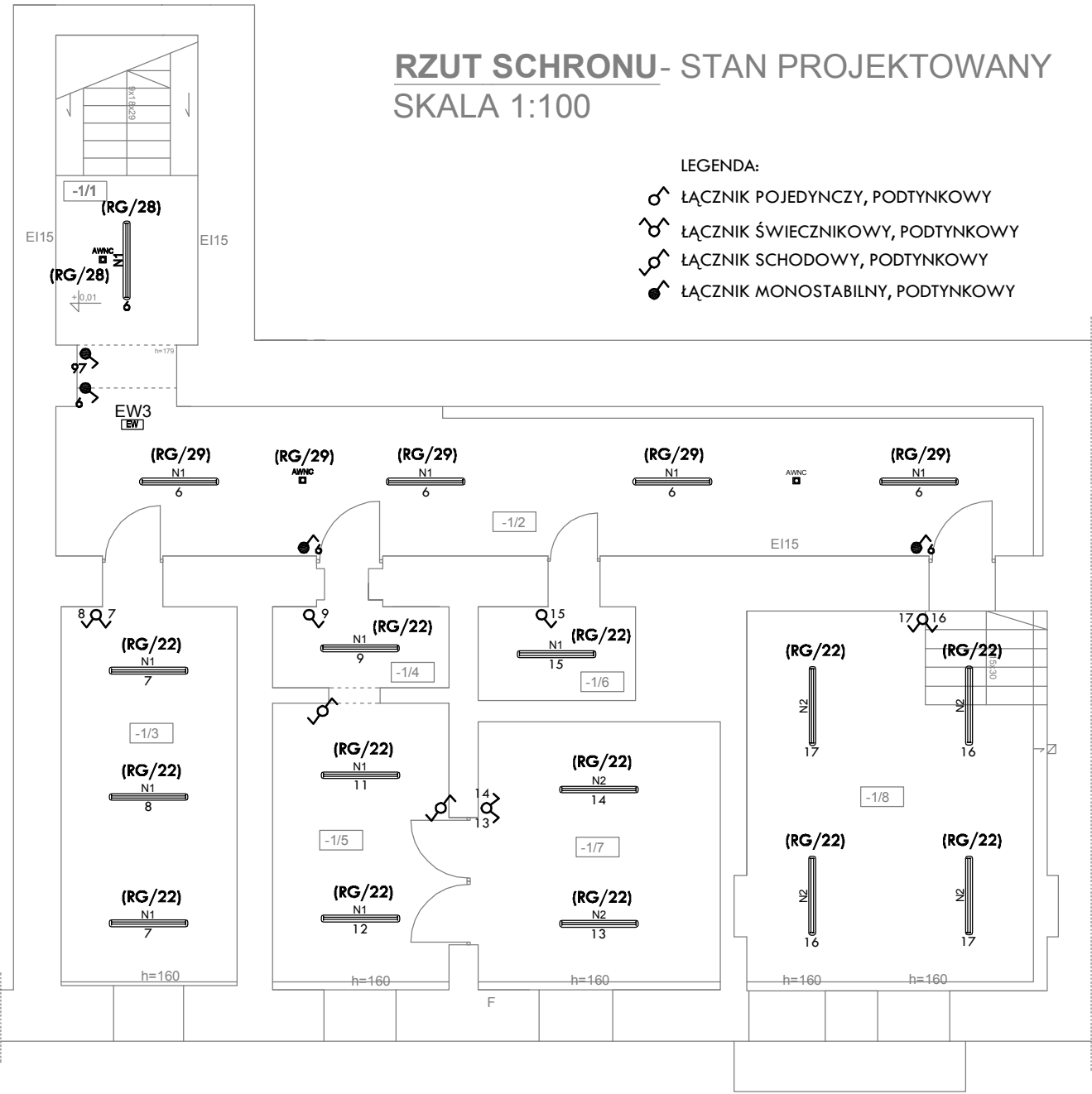


RZUT PIWNICY- STAN PROJEKTOWANY
SKALA 1:100



RZUT SCHRONU- STAN PROJEKTOWANY
SKALA 1:100



- LEGENDA:
- ŁĄCZNIK POJEDYNCZY, PODTYNKOWY
 - ŁĄCZNIK ŚWIECNIKOWY, PODTYNKOWY
 - ŁĄCZNIK SCHODOWY, PODTYNKOWY
 - ŁĄCZNIK MONOSTABILNY, PODTYNKOWY

- UWAGI:
- Schemat ideowy zasilania przedstawiono na rysunku E-01
 - Schematy ideowe rozdzielnic przedstawiono na rysunkach od E-02 do E-08
 - Instalacje prowadzić zgodnie z obowiązującymi zasadami, zachowując koordynację z innymi instalacjami
 - Przejścia kablami oraz przewodami pomiędzy strefami pożarowymi należy uszczelnić masą ognioodporną

-1/01	KLATKA SCHODOWA	11,23m ²
-1/02	KOMUNIKACJA	37,69m ²
-1/03	SCHRON	17,02m ²
-1/04	POMIESZCZENIE SCHRONU	3,66m ²
-1/05	SCHRON	12,9m ²
-1/06	SCHRON	3,76m ²
-1/07	SCHRON	16,60m ²
-1/08	SCHRON	29,20m ²
-1/09	KOMUNIKACJA	10,14m ²
-1/10	POMIESZCZENIE PIWNICY	10,57m ²
-1/11	POMIESZCZENIE PIWNICY	10,68m ²
-1/12	POMIESZCZENIE PIWNICY	17,55m ²

LEGENDA OPRAW OŚWIETLENIOWYCH

B1	OPRAWA LED 1600LM ODB ALU E IP20/44 840 szczegółowy opis oprawy wg specyfikacji nr NP/02402/2016	R4	OPRAWA LED 8800LM MICRO-PRM E IP44 szczegółowy opis oprawy wg specyfikacji nr NP/02402/2016
B2	OPRAWA LED 3300LM ODB ALU E IP20/44 840 szczegółowy opis oprawy wg specyfikacji nr NP/02402/2016	R5	OPRAWA LED 5200LM MICRO-PRM E IP44 szczegółowy opis oprawy wg specyfikacji nr NP/02402/2016
D1	OPRAWA LED 1300LM PLX E IP44 840 / L-600MM szczegółowy opis oprawy wg specyfikacji nr NP/02402/2016	R6	OPRAWA LED 5200LM PLX E IP44 szczegółowy opis oprawy wg specyfikacji nr NP/02402/2016
N1	OPRAWA LED 2600LM PC OPAL E IP65 840 szczegółowy opis oprawy wg specyfikacji nr NP/02402/2016	AWNC	OPRAWA AWARYJNA NASTROPOWA 1/SE/AT 1W szczegółowy opis oprawy wg specyfikacji nr NP/02402/2016
N2	OPRAWA LED 4400LM PC OPAL E IP65 840 szczegółowy opis oprawy wg specyfikacji nr NP/02402/2016	AWRC	OPRAWA AWARYJNA PODTYNKOWA 1/SE/AT 1W szczegółowy opis oprawy wg specyfikacji nr NP/02402/2016
N3	OPRAWA LED 5200LM PC OPAL E IP65 840 szczegółowy opis oprawy wg specyfikacji nr NP/02402/2016	EW1	OPRAWA AWARYJNA LED H/1/SA/RS + TERMOSTAT szczegółowy opis oprawy wg specyfikacji nr NP/02402/2016
R1	OPRAWA LED 4400LM PLX E IP44 szczegółowy opis oprawy wg specyfikacji nr NP/02402/2016	EW2	OPRAWA AWARYJNA LED IFB/1/SA/AT szczegółowy opis oprawy wg specyfikacji nr NP/02402/2016
R2	OPRAWA LED 4400LM MICRO-PRM E IP44 szczegółowy opis oprawy wg specyfikacji nr NP/02402/2016	EW3	OPRAWA AWARYJNA LED IFB/1/SE/AT szczegółowy opis oprawy wg specyfikacji nr NP/02402/2016
R3	OPRAWA LED 6600LM MICRO-PRM E IP44 szczegółowy opis oprawy wg specyfikacji nr NP/02402/2016	EW4	OPRAWA AWARYJNA LED IFAC/1/SE/AT szczegółowy opis oprawy wg specyfikacji nr NP/02402/2016

TEMAT	Remontu pomieszczeń i elewacji budynku nr 3 na terenie kompleksu wojskowego przy ul. Wrocławskiej 82 w Krakowie.		
LOKALIZACJA	Numer działki 1/1 obręb 0046 jednostka ewidencyjna Kraków msc. Kraków gmina Kraków		
INWESTOR	35 Wojskowy Oddział Gospodarczy ul. Krakowska 2, 30-901 Kraków		
PROJEKTOWAŁ	mgr inż. Mariusz Majcherczyk Upr. nr 329/2000		
RYSUNEK	Rzut piwnicy oraz schronu - instalacja oświetlenia		
Skala 1:100	Data 08.2016	Rys. nr E-13	www.marzec-budownictwo.pl MARZEC BUDOWNICTWO